

## ● 利用可能ブラウザ変更（IE11→Edge）対応のお知らせ【確定】

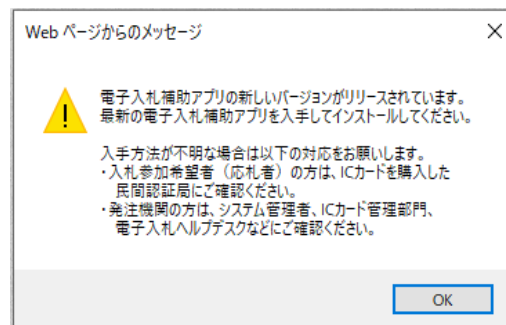
長崎県電子入札システムでは、米国マイクロソフト社のWindows10(Home/Pro)向け [Internet Explorer 11のサポート終了](#)を鑑み、電子入札システムブラウザの Edge(Chromium版)利用可能版に切り替わりました。

### Edge版システム利用開始日：令和3(2021)年12月27日(月)

切り替わりに伴い下記のとおり**電子入札補助アプリのバージョンアップ作業**などが必要になります。

バージョンアップされていない場合、電子入札システムを使用しようとすると、右のようなメッセージが表示され、以降の操作で不具合が生じます。

下記の手順に従い、必ずご対応をお願い致します。



## 事業者様にお願いしたい作業

### ① 電子入札補助アプリのバージョンアップ

ご利用のパソコンにインストールされている電子入札補助アプリの、**【Ver1.1.0】**へのバージョンアップを実施してください。

※既にバージョンアップ実施済みの事業者様は対応不要です。

補助アプリのバージョンの確認方法は、以下をご参照ください。

<https://www.doboku.pref.nagasaki.jp/~e-nyusatu/document/hojoAPPvercheck.pdf>

バージョンアップ方法については、各民間認証局からの手順書に従って対応してください。以下に各民間認証局のHPを載せていますので参考にしてください。

※電子入札システム認証局一覧（電子入札コアシステム開発コンソーシアムHP）

<http://www.cals.jacic.or.jp/coreconso/inadvance/agencylist.html>

電子入札補助アプリをバージョンアップした後、電子入札システムが正常に動作しない場合は、以下の②～⑤の作業を実施してください。

- ② 既定ブラウザの変更
- ③ Microsoft Edgeのキャッシュクリア
- ④ ポップアップの許可設定
- ⑤ 信頼済みサイトの設定確認

上記②～⑤の作業手順は以下を参照してください。

[https://www.doboku.pref.nagasaki.jp/~e-nyusatu/document/Edge\\_client\\_setup.pdf](https://www.doboku.pref.nagasaki.jp/~e-nyusatu/document/Edge_client_setup.pdf)