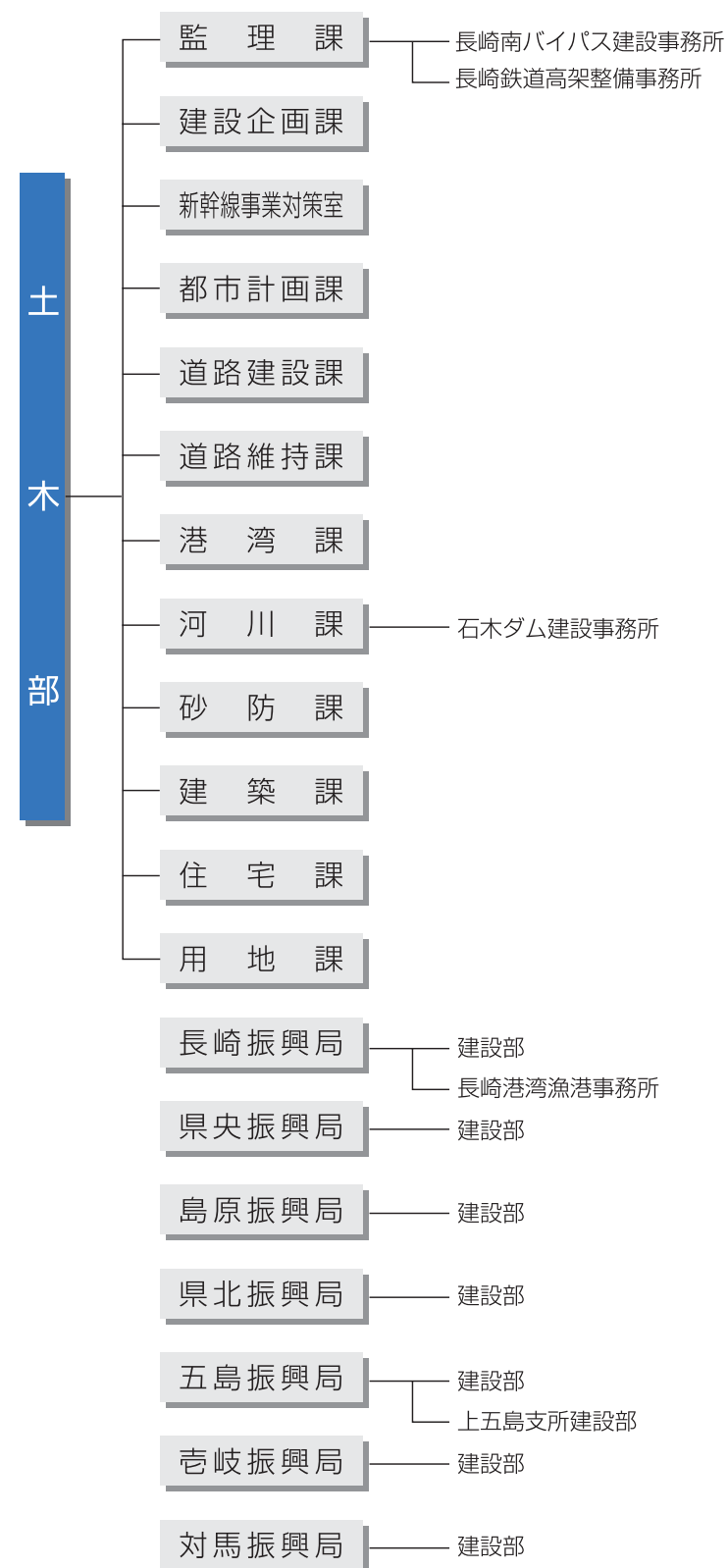


### 県土木部の組織

#### ～組織及び関係職員現員表～

##### (1) 土木部機構図



##### (2) 土木部関係職員現員表

(平成21年4月15日現在)

所属	事務職員	技術職員	現業職員	合計
監理課	21	8	1	30
建設企画課	4	22	0	26
新幹線事業対策室	3	3	0	6
都市計画課	10	16	0	26
道路建設課	6	14	0	20
道路維持課	4	9	0	13
港湾課	11	17	0	28
河川課	8	18	0	26
砂防課	3	9	0	12
建築課	5	33	0	38
住宅課	10	13	0	23
用地課	13	0	0	13
本庁計	98	162	1	261
長崎振興局建設部	33	66	9	108
長崎港湾漁港事務所	23	22	7	52
県央振興局建設部	13	43	5	61
島原振興局建設部	16	27	8	51
県北振興局建設部	37	102	18	157
五島振興局建設部	14	19	7	40
上五島支所建設部	8	20	2	30
杵岐振興局建設部	9	14	6	29
対馬振興局建設部	17	31	11	59
長崎南バイパス建設事務所	8	6	0	14
長崎鉄道高架整備事務所	0	4	0	4
石木ダム建設事務所	7	3	1	11
地方機関計	185	357	74	616
合計	283	519	75	877

※併任職員を除く

### 地方機関管内図

